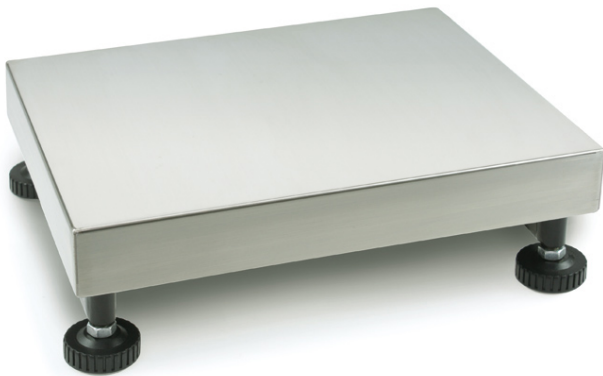


# KERN KFP 300V20M

# KERN

Plateau: Weegplateau edelstaal, onderbouw gelakt staal, aluminium weegcel met siliconen coating met stof- en spatwaterdicht IP65



## Categorie

|                  |              |
|------------------|--------------|
| Merk             | KERN         |
| Productcategorie | Component    |
| Productgroep     | Plateau      |
| Productfamilie   | KFP-V20-IP65 |

## Meetsysteem

|                      |                                      |
|----------------------|--------------------------------------|
| Weegbereik [Max]     | 150 kg; 300 kg                       |
| Afreesbaarheid [d]   | 10 g                                 |
| Minimumgewicht [Min] | 1 kg; 2 kg                           |
| Weegcel type         | aluminium IP65 met siliconen coating |
| Weegcel - verbinding | 6-draads                             |
| Weegcel OIML klasse  | C3                                   |

## Approval

|  |             |
|--|-------------|
| Ijkeenheid [e]                               | 50 g; 100 g |
| Conformiteitsbeoordeling af fabriek mogelijk | ✓           |

## Ontwerp

|   |                     |
|---|---------------------|
| Afmetingen weegplateau (B×D×H)                | 650×500×139 mm      |
| Materiaal weegoppervlak                       | edelstaal           |
| Materiaal plateau                             | staal, gepoedercoat |
| Afmetingen weegoppervlak (B×D)                | 650×500 mm          |
| Kabellengte                                   | 2,5 m               |
| Toegestane afleesinrichting-kabellengte [Max] | 3 m                 |
| Materiaal meetcel(len)                        | aluminium           |
| Meetcellen - aantal                           | 1                   |
| Stelschroeven verstelbaar                     | ✓                   |

## Functies

|                          |      |
|--------------------------|------|
| Bescherming IP - meetcel | IP65 |
|--------------------------|------|

## Verpakking & verzending

|                               |                 |
|-------------------------------|-----------------|
| Afreesbaarheid kracht [d] (N) | 1 d             |
| Afmetingen verpakking (B×D×H) | 670×1045×245 mm |
| Nettogewicht                  | 18,8 kg         |
| Verzendmethode                | Pakketdienst    |
| Nettogewicht ca.              | 19 kg           |
| Brutogewicht ca.              | 26 kg           |
| Verzendgewicht                | 34,3 kg         |

## Diensten

|  |         |
|--|---------|
| Artikelnummer voor conformiteitsbeoordeling (ijking) | 965-229 |
| Artikelnummer voor DAkkS-kalibratie                  | 963-129 |

## Pictogrammen

### STANDARD



### FACTORY

